

Selbstbeschreibung unserer Barrierefreiheit - Zusammenfassung der Antworten

Angaben zur Adresse

Hotel ADM Betriebs GmbH
Hotel SPIrodom
Eichenweg 616
89111 Admont

Infos

Informationen für Kunden mit Behinderungen:

Wir geben telefonisch über unsere Barrierefreiheit Auskunft.
Unser Angebot scheint in Info-Materialien (z.B. Broschüren) für Menschen mit Behinderungen auf.

Anreise

Entfernung zur nächsten Haltestelle:

Die nächste Haltestelle ist 300 m entfernt
Wir haben einen eigenen barrierefreien Parkplatz
Der Weg vom barrierefreien Parkplatz zur Haupteingangstür ist eben.

Belag: Der Weg vom barrierefreien Parkplatz zur Haupteingangstür ist durchgehend:

Der Weg vom Parkplatz zum Eingang ist asphaltiert, betoniert.

Eingang

Rampe

Steigung: Die Rampe hat eine Steigung die unter 6 Prozent liegt

Schiebetür

Merkmale:

Die Tür wird automatisch geöffnet.
Sie öffnet sich vorzeitig und schließt zeitverzögert.
Es ist eine Glastür.
Die Tür verfügt über eine entsprechende Glas-Markierung.
Die Tür ist mindestens 90 cm breit.
Vor und nach der Tür sind mindestens 150 cm x 150 cm Platz

Rezeption

Barrierefreie Rezeption:

Die Rezeption ist stufenlos erreichbar.

Gästezimmer

Erreichbarkeit:

!! Ist das Zimmer stufenlos erreichbar: **Ja**
Ist der Gang zum Zimmer mindestens 120 cm breit: **Ja**

Bewegungsflächen im Zimmer:

!! Es gibt im Zimmer ausreichend Platz für Bewegungsflächen: **Ja**

Ablageflächen:

Es existieren unterfahrbare Ablageflächen: **Ja**

Betthöhe:

Das Bett ist 55 cm hoch.

Barrierefreie Bedienelemente:

Die Bedienelemente (Heizung, Türöffner, Steckdosen, Schalter...) sind barrierefrei nutzbar: **Ja**

Sanitärbereich:

Es existiert ein rollstuhltauglicher Duschplatz: **Ja**
Es existiert ein beidseitig anfahrbares WC: **Ja**

Personal

Unser Personal ist vertraut im Umgang mit Menschen mit Behinderungen.

Wir beschäftigen selber Menschen mit Behinderungen.

Veranstaltungsraum

Zugänglichkeit:

!! Der Veranstaltungsraum ist stufenlos zugänglich: **Ja**

Höranlage:

Der Raum verfügt über eine induktive Höranlage: Ja

Beleuchtung:

Der Raum verfügt über eine blendfreie Beleuchtung: Ja

Schwimmbad

Barrierefreiheit:

Das Schwimmbad ist stufenlos erreichbar.

Der Beckenrand ist ausreichend kontrastreich gekennzeichnet.

Sauna

Ausstattung:

Die Sauna ist stufenlos erreichbar!

Die Tür zur Sauna ist mindestens 80 cm breit.

In der Sauna befinden sich die nötigen Bewegungsflächen.

Die unterste Sitzbank ist zwischen 45 und 50 cm hoch.

Es gibt auch barrierefreie Duschen im Saunabereich.

Umkleidekabine

Erreichbarkeit:

!! Die Umkleidekabine ist stufenlos erreichbar: **Nein**

Platz in der Kabine:

!! Die Kabine hat ausreichend Platz für einen Wendekreis von 150 cm: **Nein**

WC

Erreichbarkeit:

Das WC ist stufenlos erreichbar!

Tür:

Die WC-Tür geht nach außen auf.

Die WC-Tür ist leichtgängig.

Die WC-Tür ist mindestens 80 cm breit.

Das WC ist kleiner als 165x215 cm.

Ausstattung:

!! Es existiert eine Notrufeinrichtung: **Nein**

Gastraum

Zugänglichkeit:

Der Gastraum ist stufenlos zugänglich.

Bewegungsflächen:

Die nötigen Bewegungsflächen und Wendekreise sind vorhanden.

Tische:

Die Tische im Gastraum verfügen über eine Höhe von 70cm bis 85 cm Höhe: Ja

Der freie Abstand zwischen den Tischbeinen ist mindestens 80cm breit: Ja

Die Tischbeine sind nicht durch Querstreben verbunden.: Ja

Hinweise auf mögliche Mängel

Rezeption:



Induktive Höranlage

Mangel (nicht angekreuzt): Induktive Höranlage

Hinweis: Eine induktive Höranlage im Bereich der Rezeption ermöglicht eine barrierefreie Kommunikation und stellen keinen großen Aufwand dar.

[» zur Frage](#) | [ausblenden](#)



Leitsystem

Mangel (nicht angekreuzt): Blindenleitsystem

Hinweis: ein Blindenleitsystem vom Eingang bis zur Rezeption garantiert auch blinden Personen gute Orientierung.

[» zur Frage](#) | [ausblenden](#)

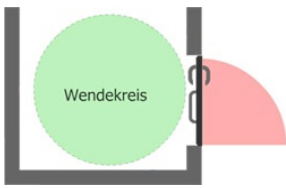
Umkleidekabine:



Mangel (nicht angekreuzt): Stufen zur Umkleidekabine

Hinweis: Eine barrierefreie Umkleidekabine muss ohne Stufen erreichbar sein. Nur so ist gewährleistet, dass es selbstständig erreicht werden kann. Offensichtlich dürfte hier ein Mangel Ihrer Barrierefreiheit vorliegen. Sie sollten versuchen, diesen Mangel bei den nächsten Renovierungsarbeiten zu beseitigen. Vorrübergehende Abhilfe könnte eine mobile Rampe bieten. Bedenken Sie aber, dass eine mobile Rampe nur eine Notlösung darstellt.

[» zur Frage](#) | [ausblenden](#)



Mangel (nicht angekreuzt): Wendekreis in der Kabine

Offensichtlich verfügt Ihre Umkleidekabine nicht über den notwendigen Wendekreis. Dies schränkt die Nutzbarkeit für viele Menschen ein.

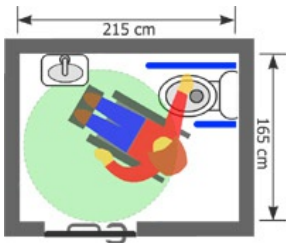
[» zur Frage](#) | [ausblenden](#)

Mangel (nicht angekreuzt): Sitzbank in Umkleidekabine

Möglicher Mangel: falsche Sitzbankhöhe bzw. keine Sitzbank. Dies führt zu eingeschränkter Nutzbarkeit der Umkleidekabine. bitte beheben Sie diesen Mangel!

[» zur Frage](#) | [ausblenden](#)

WC:



Mangel (angekreuzt): Der Raum ist kleiner als 165x215 cm: Ja

Hinweis: Die Raumgröße Ihres WCs entspricht nicht der aktuellen ÖNorm B1600. Hier sind mindestens 165x215 cm vorgeschrieben. Sie sollten versuchen, diesen Mangel bei den nächsten Renovierungsarbeiten zu beseitigen.

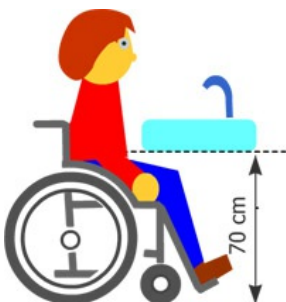
[» zur Frage](#) | [ausblenden](#)



Mangel (nicht angekreuzt): Es existieren stabile Haltegriffe auf beiden Seiten: k.A

Hinweis: Sie haben nicht angegeben, dass es stabile Haltegriffe in Ihrem WC gibt. Die Haltegriffe sind nötig um Menschen im Rollstuhl das Überwechseln auf die WC-Schale zu ermöglichen.

[» zur Frage](#) | [ausblenden](#)



Mangel (nicht angekreuzt): Es gibt ein Waschbecken, welches unterfahrbar ist: K.A

Hinweis: Sie haben nicht angegeben, dass Sie ein unterfahrbares Waschbecken haben. Beachten Sie bitte die folgende Grafik.

[» zur Frage](#) | [ausblenden](#)

Mangel (nicht angekreuzt): Das Waschbecken ist mit einem Einhandmischer ausgestattet: K.A



Hinweis: Laut Ihren Angaben fehlt Ihrem WC ein Einhandmischer. Bitte beheben Sie diesen Mangel.
» [zur Frage](#) | [ausblenden](#)



Mangel (nicht angekreuzt): Es existiert eine Notrufeinrichtung: KA
Hinweis: Sie haben nicht angegeben, eine Notrufeinrichtung zu haben. Diese ist jedoch unbedingt nötig. Bitte beheben Sie diesen Mangel-
» [zur Frage](#) | [ausblenden](#)

[Ausgeblendete anzeigen](#)

Beratung zur Barrierefreiheit und Kontaktmöglichkeiten

Ihre Wirtschaftskammer bietet Ihnen eine erste Orientierung zum Thema Barrierefreiheit in rechtlicher und baulicher Hinsicht. Kontaktieren Sie uns, wir helfen Ihnen gerne weiter: [Link zu den Landeskammern](#)

